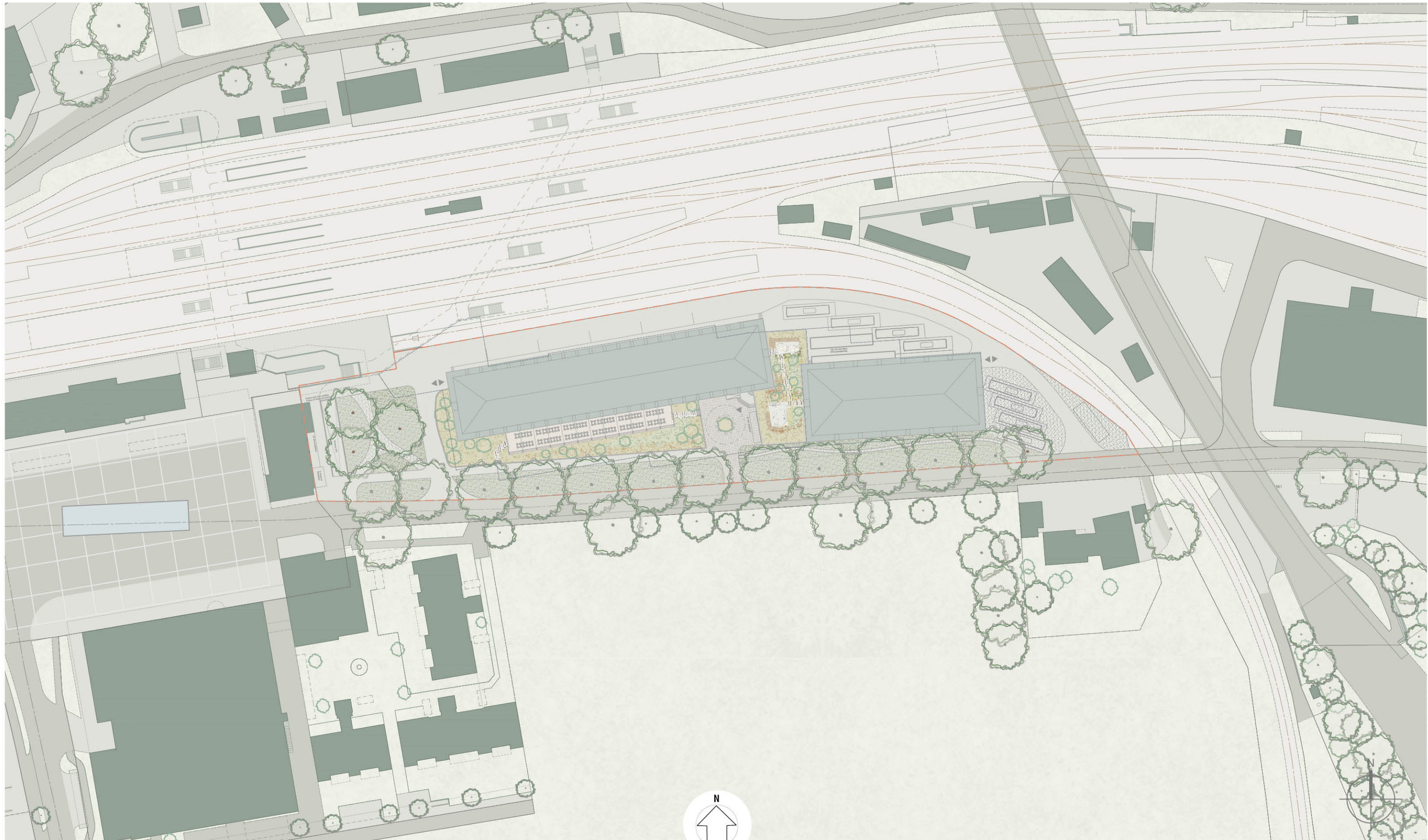
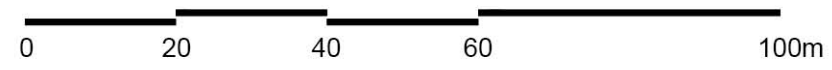
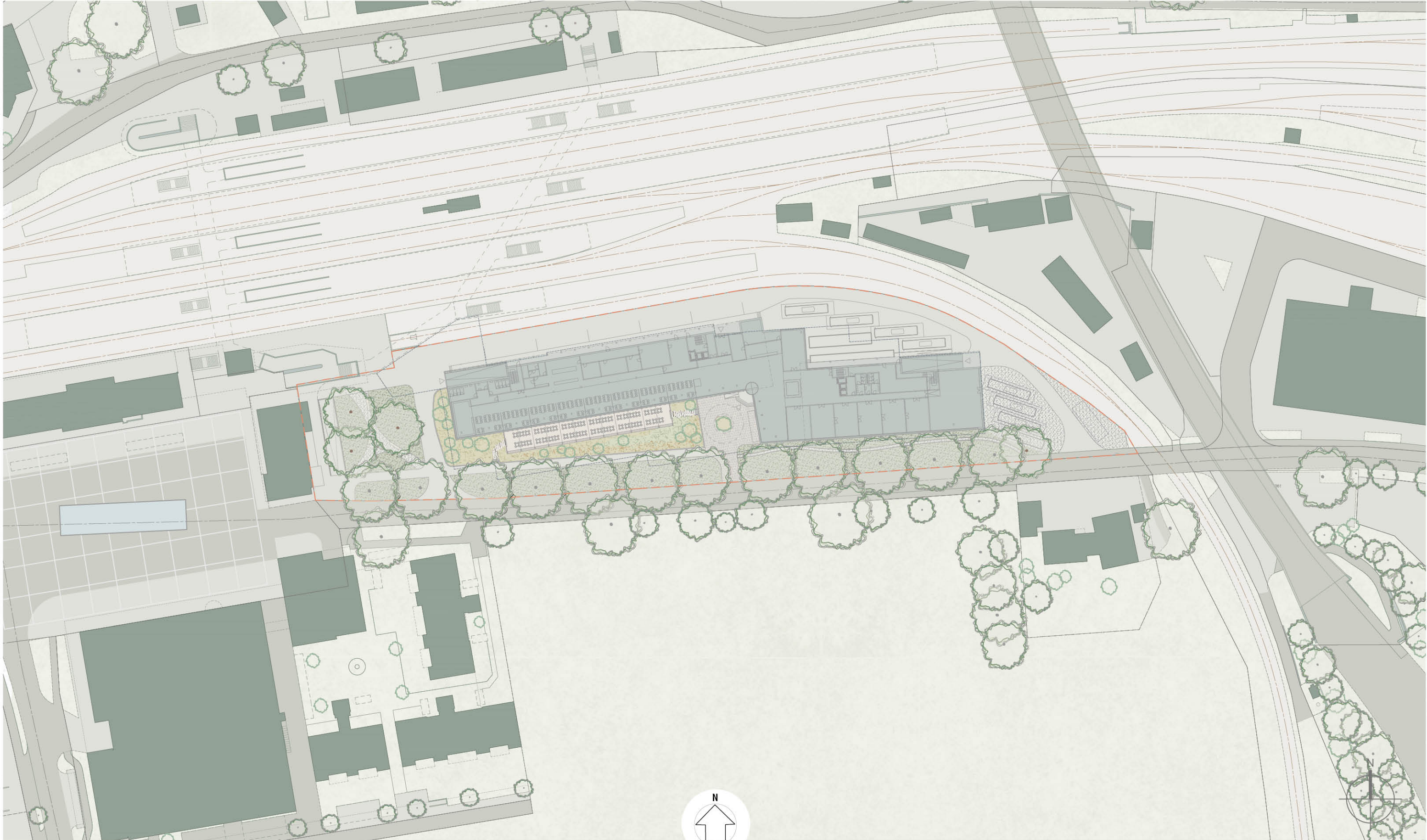
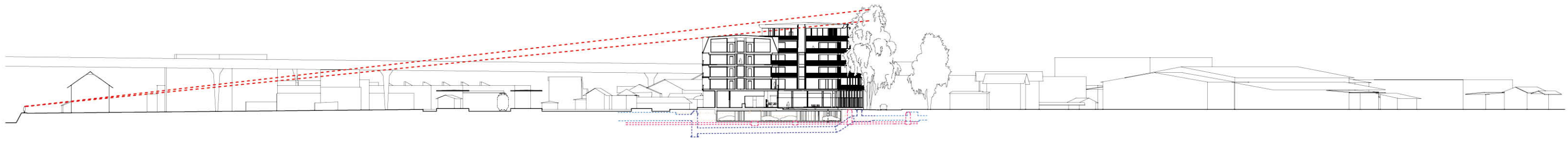
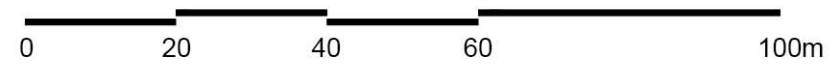
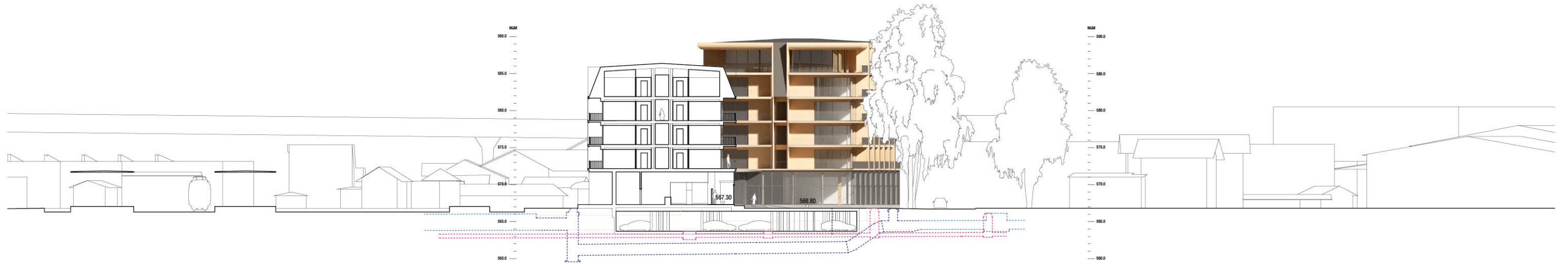


- 1 Eingang
- 2 Vorfahrt
- 3 Hotel (Standardhotelzimmer)
- 4 Hotel (Superior und Deluxe Suites / Apts.)
- 5 Platanenallee
- 6 Terrasse / Restaurant
- 7 Vorgarten / Park
- 8 Carparkplatz
- 9 Platz
- 10 Gleisfeld
- 11 Ostbahnhof
- 12 Siedlungserweiterungsgebiet Uechtere

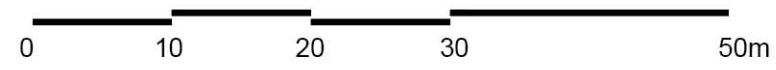








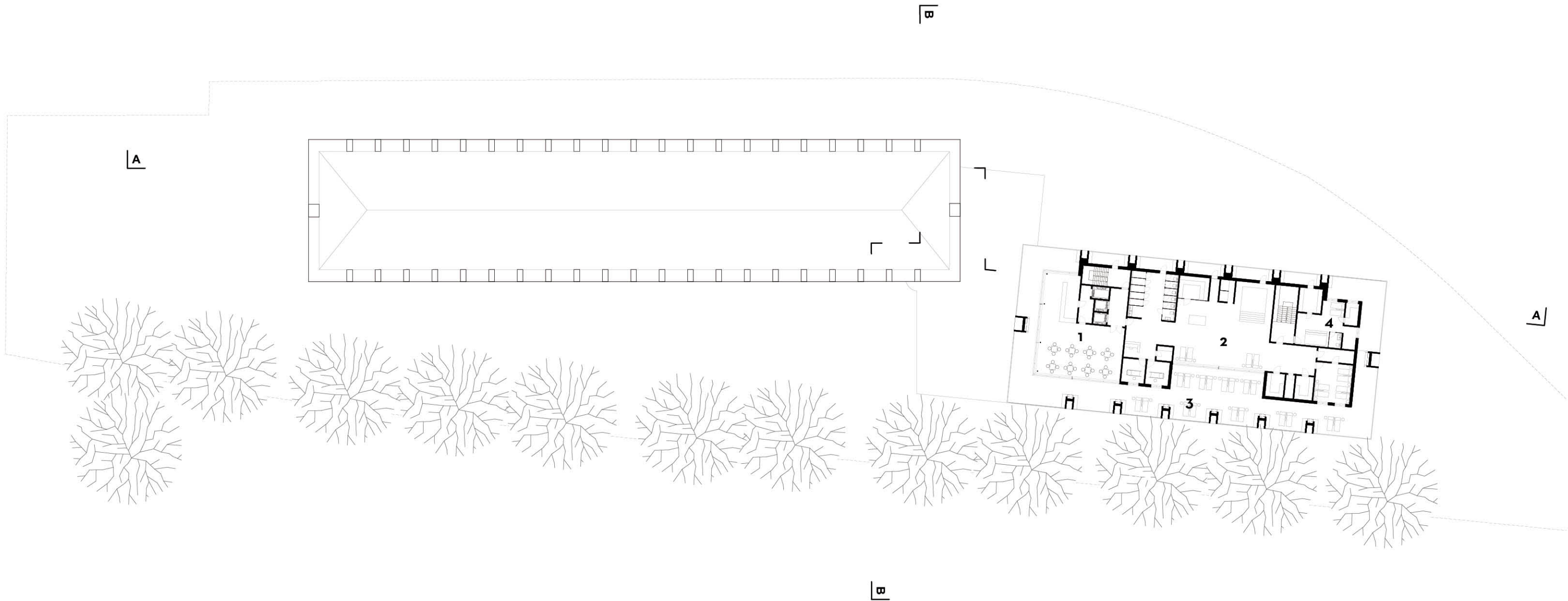
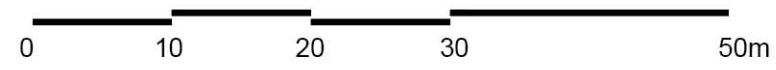
- Abwasser Bestand
- Meteowasser Bestand
- Meteowasser Abbruch
- Meteowasser neu



Süd

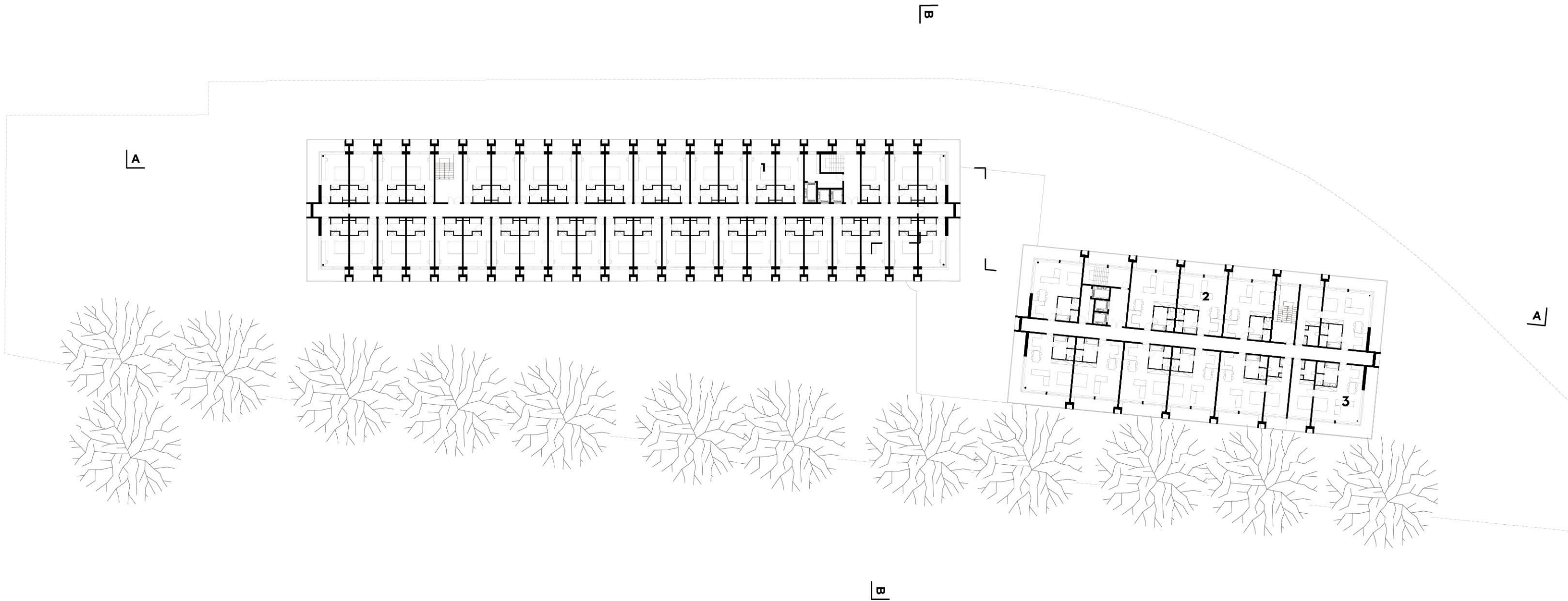
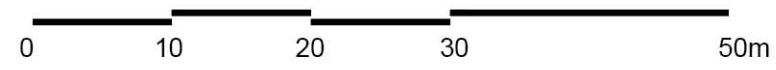


Nord

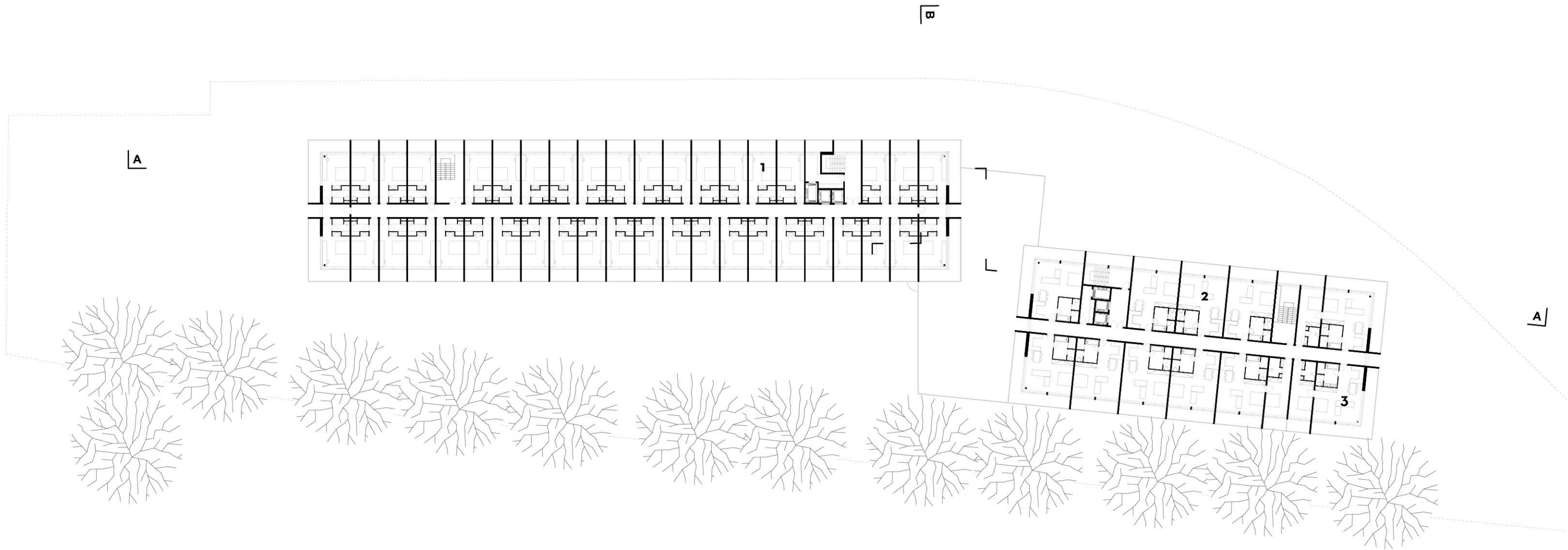
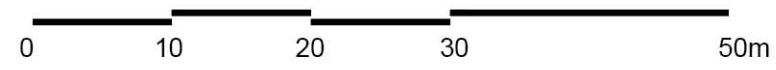


- 1** Skybar
- 2** Wellness
- 3** Terrasse
- 4** Privat SPA



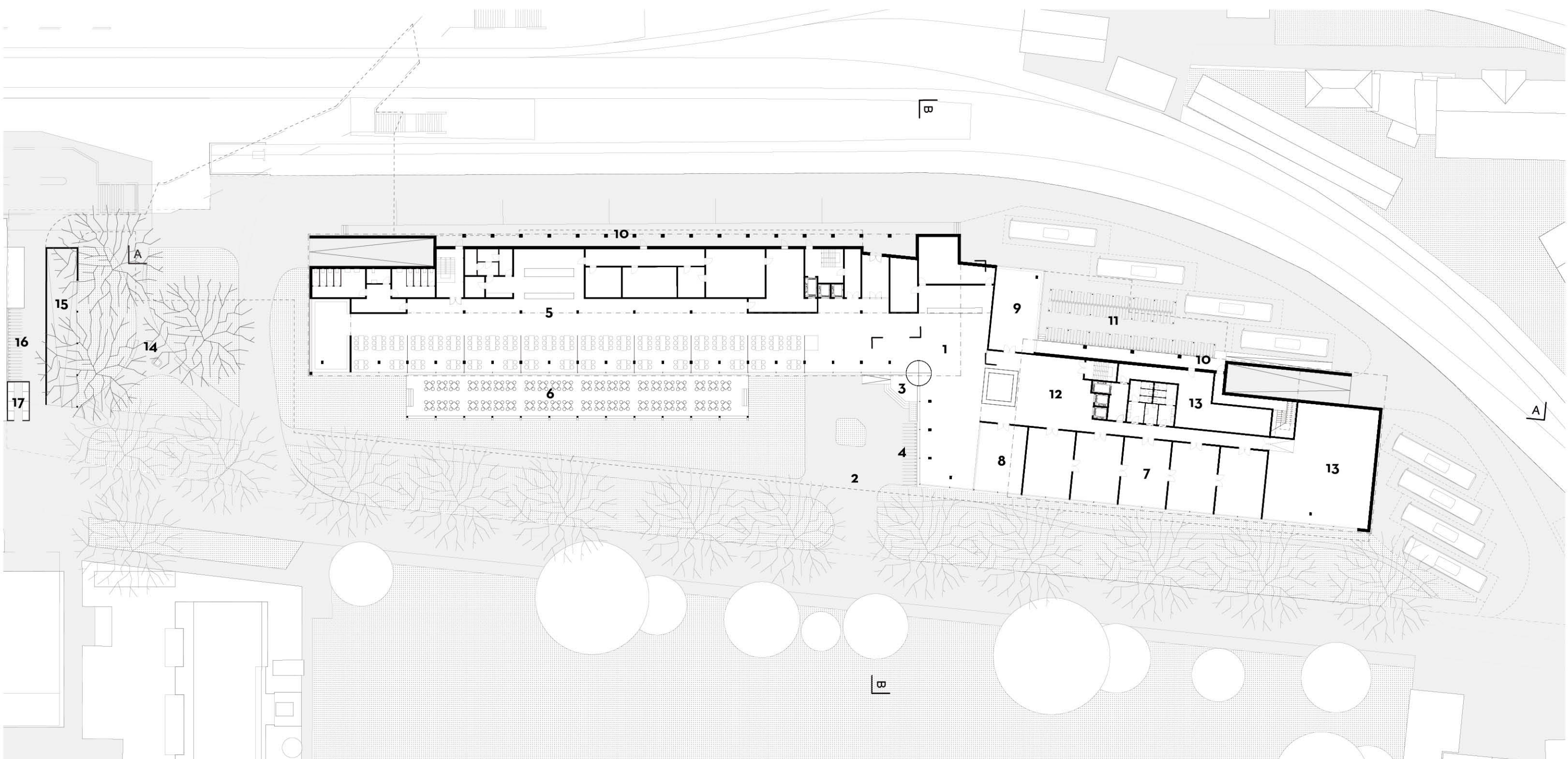
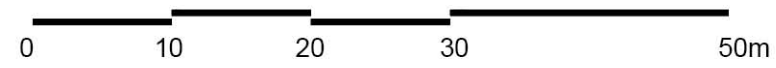


- 1** Hotelzimmer Standard
- 2** Superior Suite
- 3** Deluxe Suite



- 1** Hotelzimmer Standard
- 2** Superior Suite
- 3** Deluxe Suite





- 1** Lobby / Rezeption
- 2** Vorfahrt
- 3** Vordach
- 4** 25 Velostellplätze
- 5** Restaurant / Gastronomie
- 6** Terrasse
- 7** Tagung / Konferenz
- 8** Shop
- 9** Kids' Club

- 10** Anlieferung
- 11** 130 Velostellplätze gedeckt
(260 Doppelstöckig)
- 12** Foyer
- 13** Dispo / Lager
- 14** Park
- 15** Velorampe
- 16** 25 Velostellplätze
- 17** 8 Containerplätze



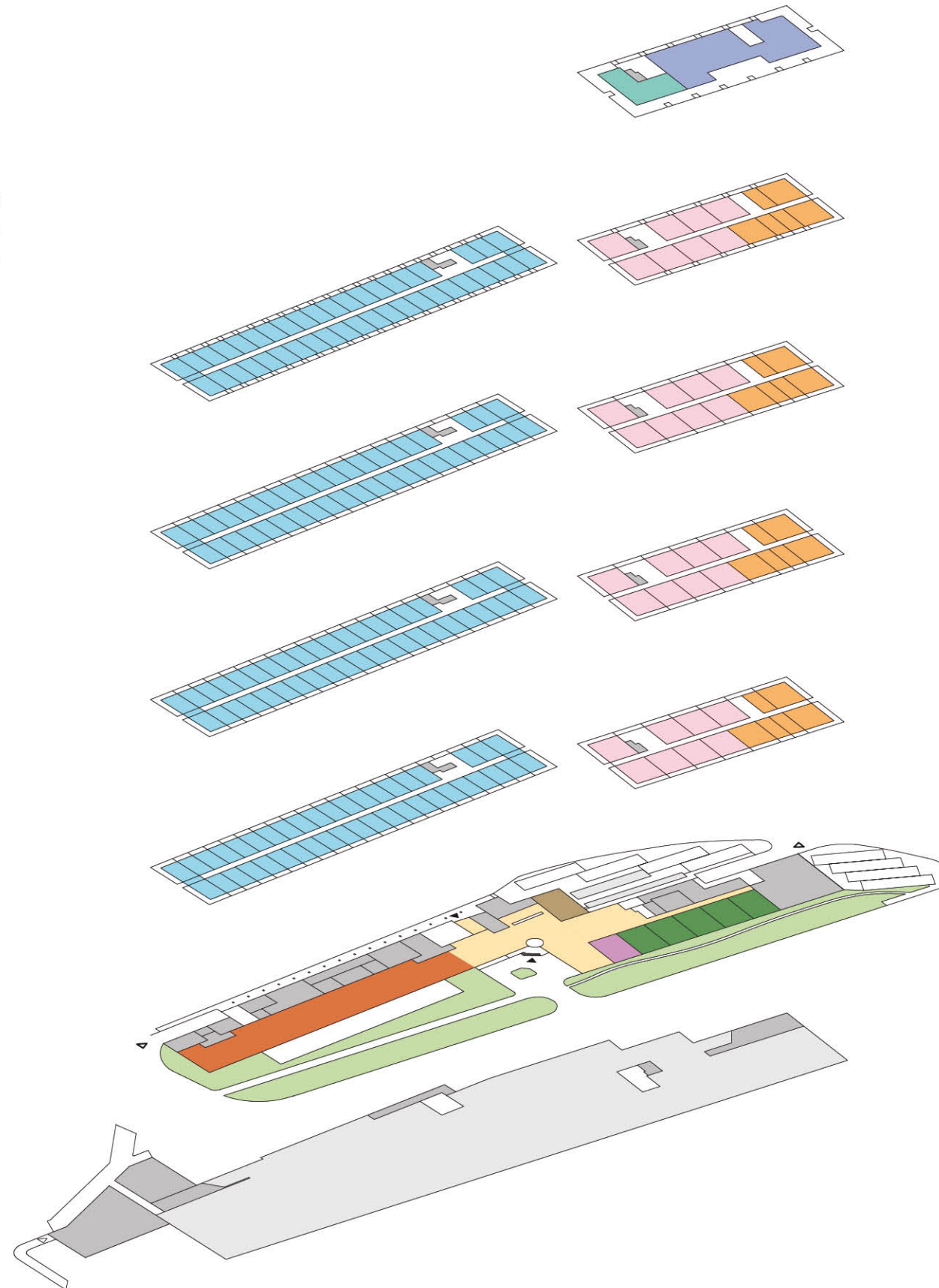


- Abwasser Bestand
- Meteowasser Bestand
- Meteowasser Abbruch
- Meteowasser neu
- unproblematische Abgrabungskante

- 1** Parking P&R + Hotel (ca. 150 PPL)
- 2** Verbindung Ostbahnhof
- 3** Veloparkierung Doppelstöckig (ca. 270 Velostellplätze)
- 4** Toiletten
- 5** Velorampe



		GF
DG	Wellness	450 m ²
	Skybar	130 m ²
	Nebenraum	10 m ²
RG	12 Deluxe Suites	1'050 m ² (à 87m ²)
	32 Superior Suites	1'850 m ² (à 58m ²)
	164 Hotelzimmer	4'750 m ² (à 29m ²)
	Nebenräume	110 m ²
EG	Tagung / Konferenz	330 m ²
	Restaurant	720 m ²
	Lobby / Reception / Foyer	650 m ²
	Kids Club	80 m ²
	Hotel shop	70 m ²
	Nebenräume	970 m ²
UG	Parking	4'360 m ²
	Nebenräume / Dispo / Technik	740 m ²



	GF	GV
Niveau 5	680 m ²	2'850 m ³
Niveau 4	2'380 m ²	9'150 m ³
Niveau 3	2'380 m ²	7'700 m ³
Niveau 2	2'380 m ²	7'700 m ³
Niveau 1	2'380 m ²	7'700 m ³
Niveau 0	3'140 m ²	15'100 m ³
Gesamt (oberirdisch)	13'340 m²	50'200 m³
Niveau -1 (unterirdisch)	5'410 m²	20'600 m³
Parking P&R + Hotel	ca. 150 PPL	
Parking Velo	ca. 270 (Doppelstöckig)	
innen	ca. 180 (310 Doppelstöckig)	
aussen		

