

## Genehmigungsvermerke

Zustimmung der betroffenen Grundeigentümerin  
der vereinigten Parzelle Nr. 943

für die Olus AG, Sins  
Sins, .....

Präsident des Verwaltungsrates

Beat Keller

Beschlossen durch den Gemeinderat am 9. Mai 2018

Gemeindepräsident

Sekretär

Urs Graf

Philipp Goetschi

Bekanntmachung nach Art. 122 Abs. 8 BauV am 17. Mai 2018

Die Richtigkeit dieser Angaben bescheinigt:

Interlaken, .....

Gemeindeschreiber

Philipp Goetschi

**Genehmigt durch das kantonale Amt für  
Gemeinden und Raumordnung**

GENEHMIGUNG

## Einwohnergemeinde Interlaken

### **Überbauungsordnung Nr. 22 «Bleikimatte»** geringfügige Änderung nach Art. 122 BauV

---

---

#### Änderung des Überbauungsplans

Die geringfügige Änderung der Überbauungsordnung umfasst:


- Änderung des Überbauungsplans
- Änderung der Überbauungsvorschriften

April 2018

interlaken/bleikimatte/4/03\_ueo/03\_uep/  
5375\_uep\_180427\_be/dr/lm


**Legende**


**Inhalt der geringfügigen Änderung:**

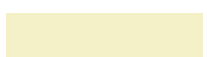
 Korridor für die öffentlichen Fuss- und Velowegverbindungen

**Inhalte:**

 Wirkungsbereich der Überbauungsordnung


 **nord** Baubereiche mit Bezeichnung


 Baulinie mit / ohne Anbaupflicht

 Umgebungsbereich

 Trottoirbereich

 Verkehrsfläche


 Bereich für oberirdische Parkplätze

 Zu-/Wegfahrt Areal

 Anschlusspunkte für die öffentlichen Fuss- und Velowegverbindungen

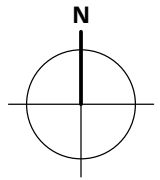
**Hinweis:**

 projektierte Lage Rampe Einstellhalle

 projektierte Lage Ersatzstandorte Baum / Baumgruppe

 Geschützte Baumgruppe (gemäss Zonenplan 2)

 Aufzuhebende Baulinien



**Koordinatenliste**

	Ecke	x	y
Wirkungsbereich	1	2631805.52	1170677.44
	2	2631812.21	1170677.24
	3	2631819.79	1170649.49
	4	2631815.93	1170636.81
	5	2631813.21	1170613.87
	6	2631800.18	1170609.57
	7	2631793.65	1170621.10
Baubereich nord	1	2631775.79	1170655.92
	2	2631807.82	1170674.04
	3	2631811.24	1170672.25
	4	2631813.90	1170662.96
	5	2631802.61	1170654.77
	6	2631783.27	1170645.56
	7	2631782.00	1170644.95
Baubereich süd	1	2631808.15	1170652.47
	2	2631817.72	1170649.56
	3	2631813.97	1170637.22
	4	2631811.12	1170613.19
	5	2631801.19	1170614.37
	6	2631802.19	1170636.40
Baubereich Sockel	1	2631784.15	1170641.96
	2	2631785.02	1170642.45
	3	2631802.24	1170652.20
	4	2631807.46	1170650.61
	5	2631801.28	1170616.37
Trottoirbereich	1	2631798.44	1170616.71
	2	2631769.98	1170654.96
	3	2631774.80	1170657.68
	4	2631811.07	1170675.88
Bereich für oberirdische PP	1	2631811.11	1170613.15
	2	2631780.29	1170663.20
	3	2631806.60	1170675.53
	4	2631781.38	1170661.27
	5	2631790.24	1170645.41
	6	2631801.49	1170625.54
	7	2631795.39	1170622.09
	8	2631778.16	1170637.93
	9	2631780.07	1170639.01
	10	2631787.66	1170625.61
Anschlusspunkte	1	2631783.46	1170628.55
	2	2631772.83	1170655.54
	3	2631816.05	1170658.04
	4	2631800.35	1170611.30
Fussweg	1	2631770.54	1170640.02
	2	2631790.57	1170620.46
	3	2631816.72	1170660.12
	4	2631818.11	1170655.32
	5	2631803.32	1170610.60